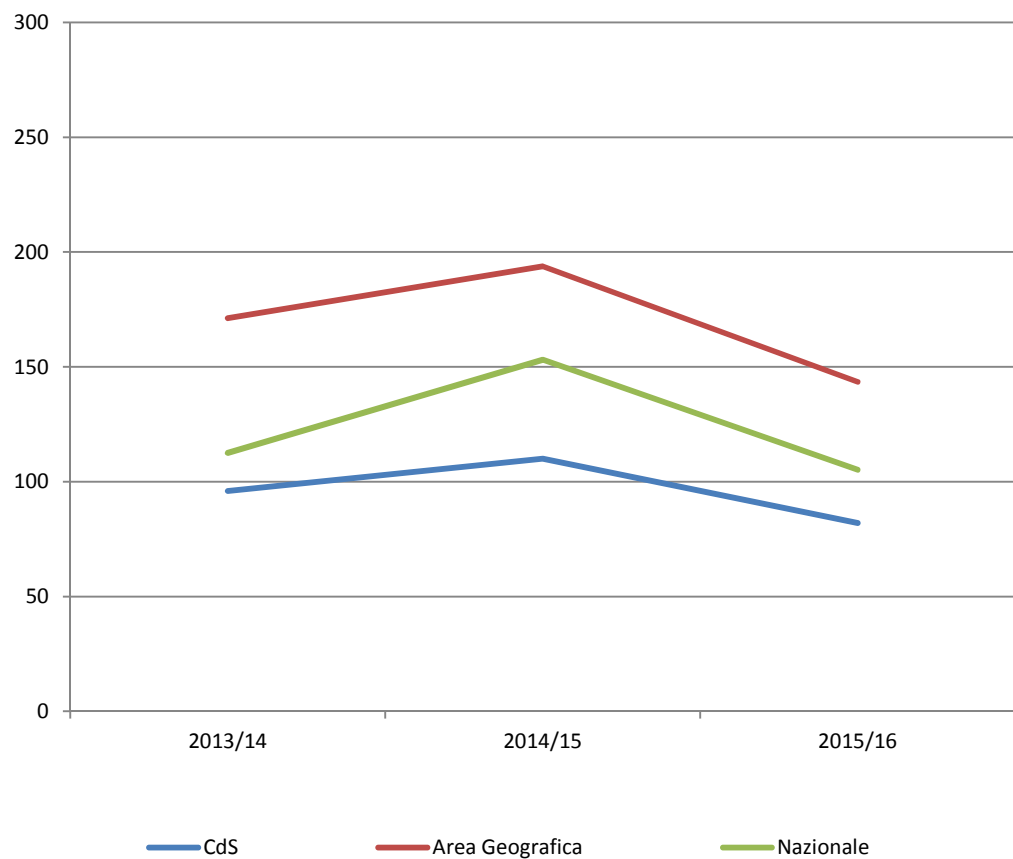


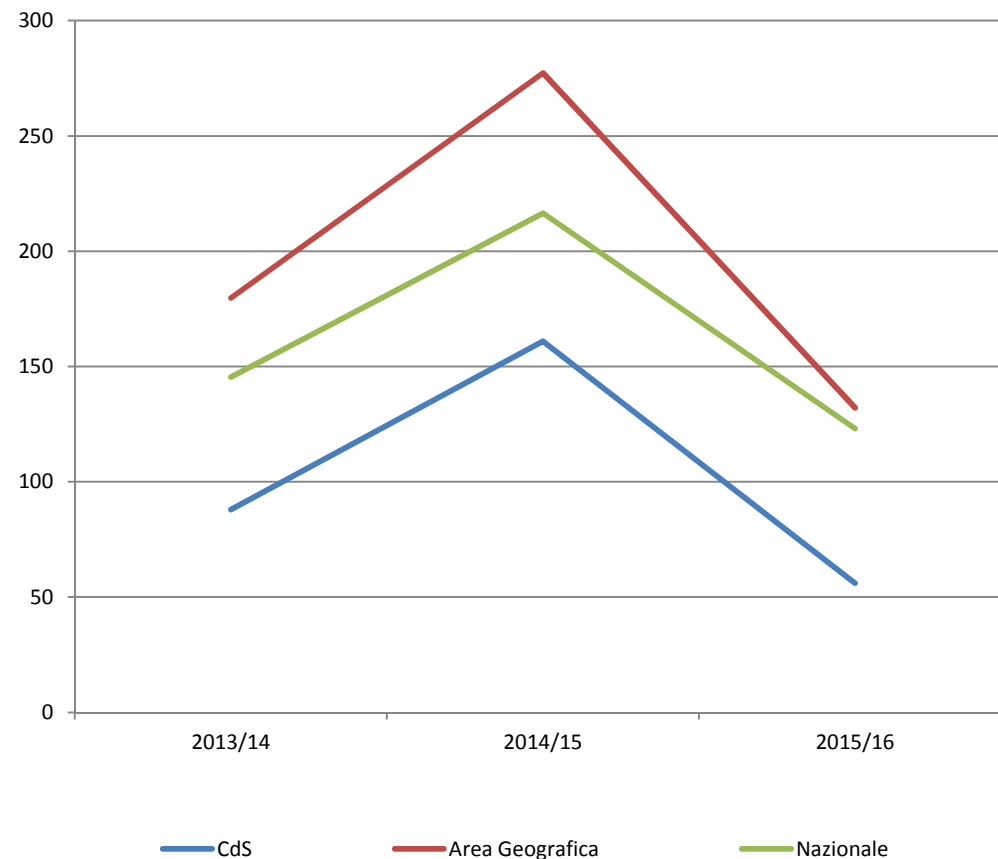
## Indicatori ANVUR 2017

Coorte	CdS					Area Geografica Classe di Laurea				Nazionale Classe di Laurea			
	2013/14	2014/15	2015/16	2016/17	media ultimi 3 anni	2013/14	2014/15	2015/16	media ultimi 3 anni	2013/14	2014/15	2015/16	media ultimi 3 anni
Immatricolati SU	96	110	82		96	171	194	143	169	113	153	105	124
Avvii di carriera 1° anno	88	161	56		102	180	277	132	196	145	216	123	162

Immatricolati al Sistema Universitario

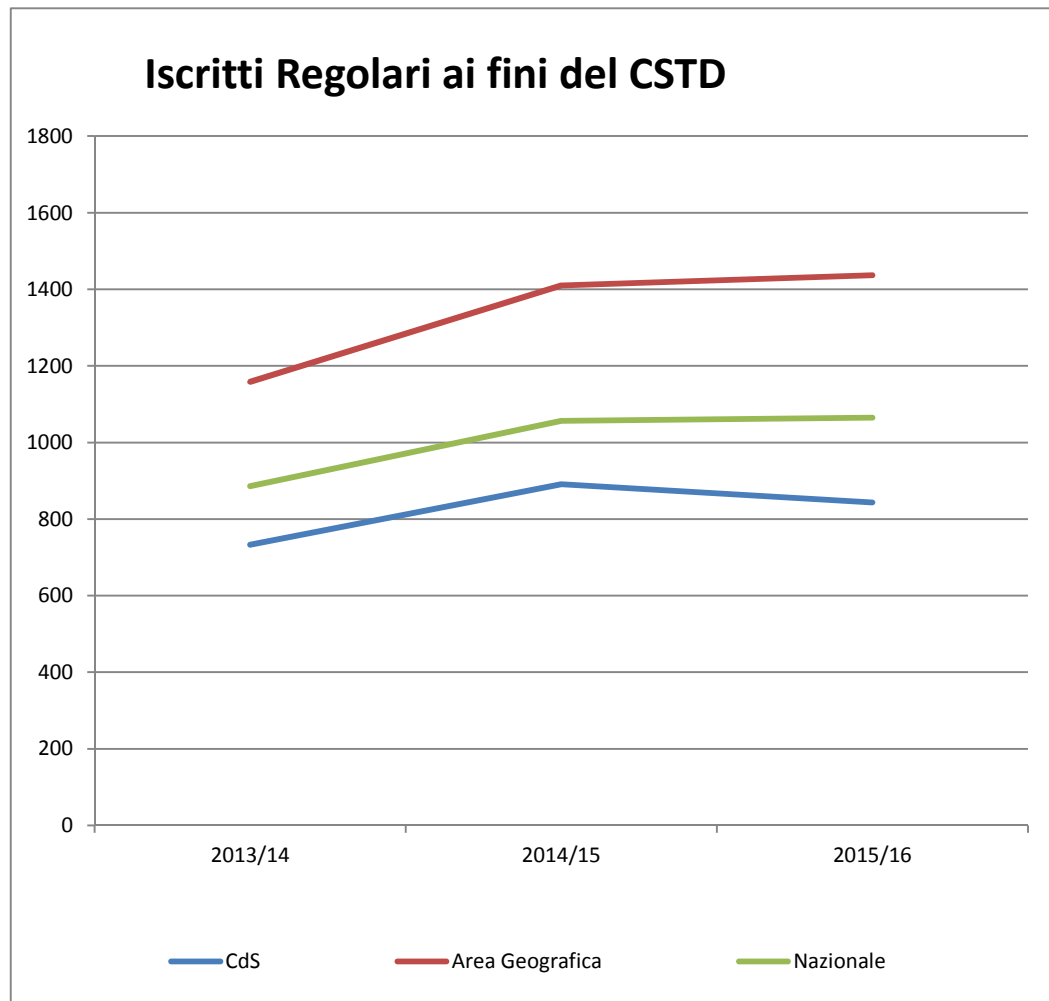
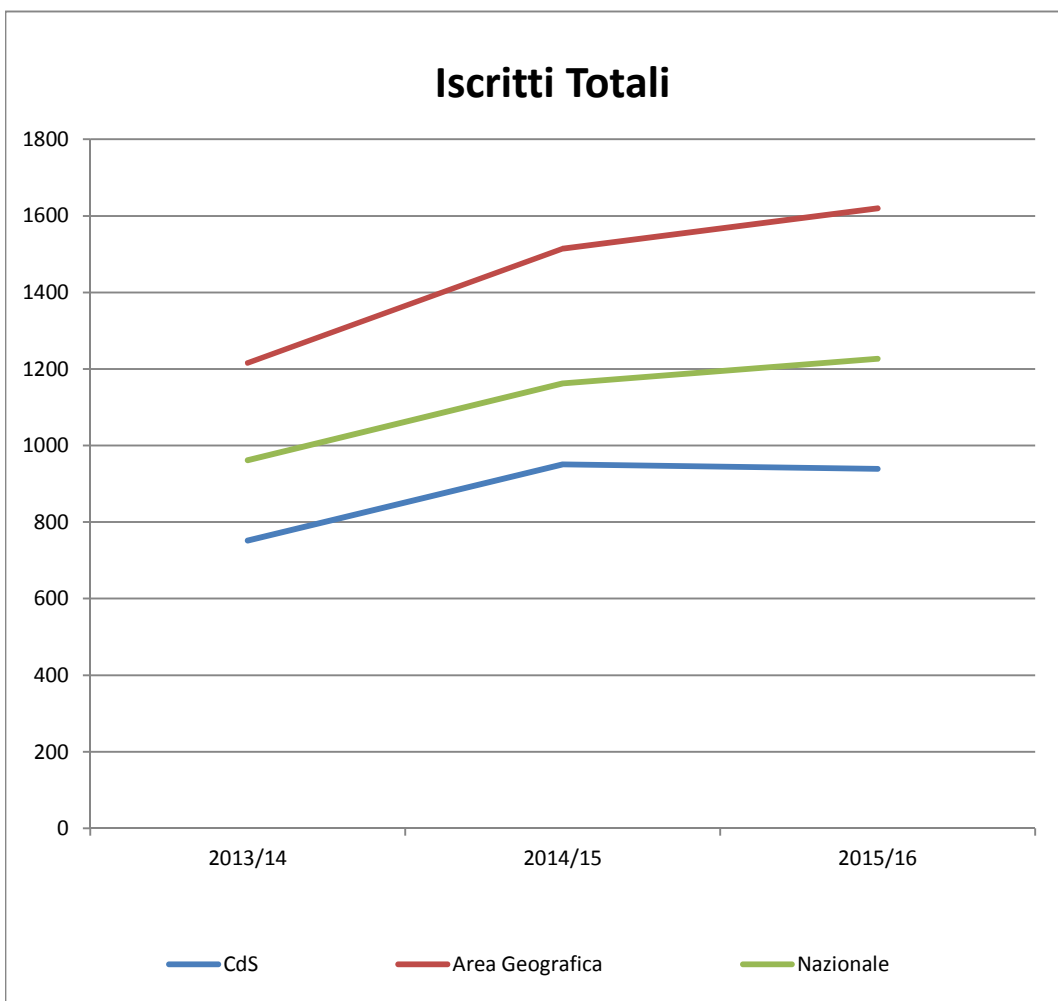


Avvii di carriera 1° anno



Indicatori ANVUR 2017

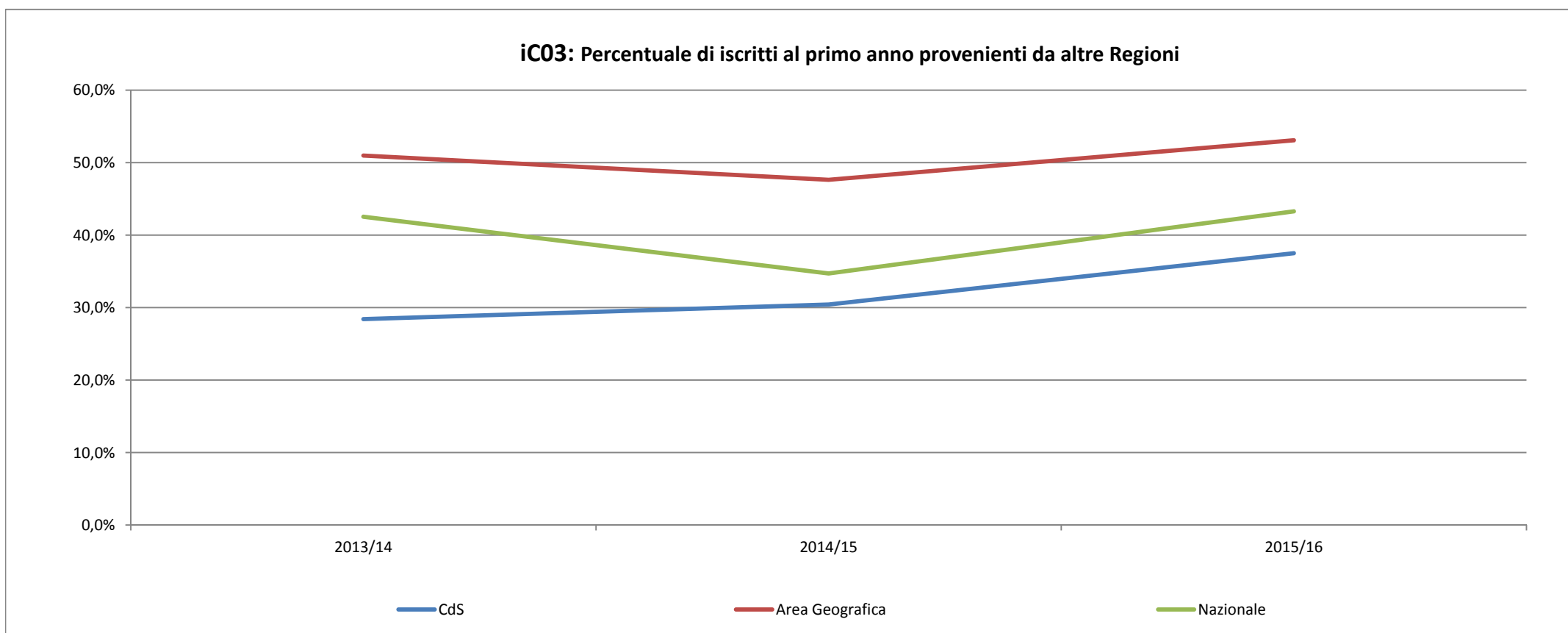
Coorte	CdS					Area Geografica Classe di Laurea				Nazionale Classe di Laurea			
	2013/14	2014/15	2015/16	2016/17	media ultimi 3 anni	2013/14	2014/15	2015/16	media ultimi 3 anni	2013/14	2014/15	2015/16	media ultimi 3 anni
Iscritti Totali	752	951	939		<b>881</b>	1216	1514	1619	<b>1450</b>	962	1162	1227	<b>1117</b>
Iscritti Regolari ai fini del CSTD	733	891	843		<b>822</b>	1159	1410	1437	<b>1335</b>	886	1057	1065	<b>1002</b>



## Indicatori ANVUR 2017: IC03

## Percentuale di iscritti al primo anno provenienti da altre Regioni

Coorte	CdS					Area Geografica Classe di Laurea				Nazionale Classe di Laurea			
	2013/14	2014/15	2015/16	2016/17	media ultimi 3 anni	2013/14	2014/15	2015/16	media ultimi 3 anni	2013/14	2014/15	2015/16	media ultimi 3 anni
Avii di carriere che hanno conseguito il diploma in una regione differente a quella dove è erogato il CdS	25	49	21		32	92	132	70	98	62	75	53	63
Avii di carriere	88	161	56		102	180	277	132	196	145	216	123	162
<b>Indicatore</b>	<b>28,4%</b>	<b>30,4%</b>	<b>37,5%</b>		<b>32%</b>	<b>51,0%</b>	<b>47,6%</b>	<b>53,1%</b>	<b>51%</b>	<b>42,5%</b>	<b>34,7%</b>	<b>43,3%</b>	<b>40%</b>

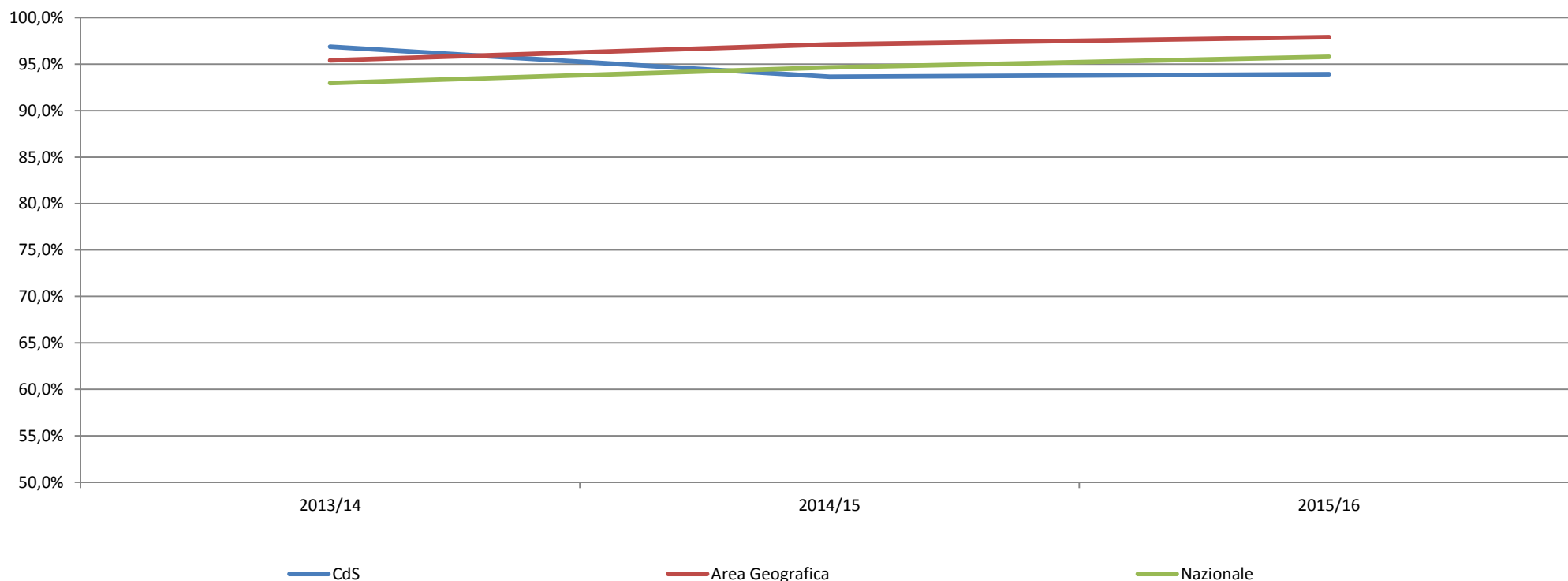


## Indicatori ANVUR 2017: IC14

## Percentuale di studenti che proseguono nel II anno nello stesso corso di studio

Coorte	CdS					Area Geografica Classe di Laurea				Nazionale Classe di Laurea			
	2013/14	2014/15	2015/16	2016/17	media ultimi 3 anni	2013/14	2014/15	2015/16	media ultimi 3 anni	2013/14	2014/15	2015/16	media ultimi 3 anni
Immatricolati SU che al 31/12/X+1 risultano iscritti all'anno successivo dello stesso CdS di immatricolazione	93	103	77		91	163	188	140	164	105	145	101	117
Immatricolati SU	96	110	82		96	171	194	143	169	113	153	105	124
<b>Indicatore</b>	<b>96,9%</b>	<b>93,6%</b>	<b>93,9%</b>		<b>95%</b>	<b>95,4%</b>	<b>97,1%</b>	<b>97,9%</b>	<b>97%</b>	<b>93,0%</b>	<b>94,6%</b>	<b>95,8%</b>	<b>94%</b>

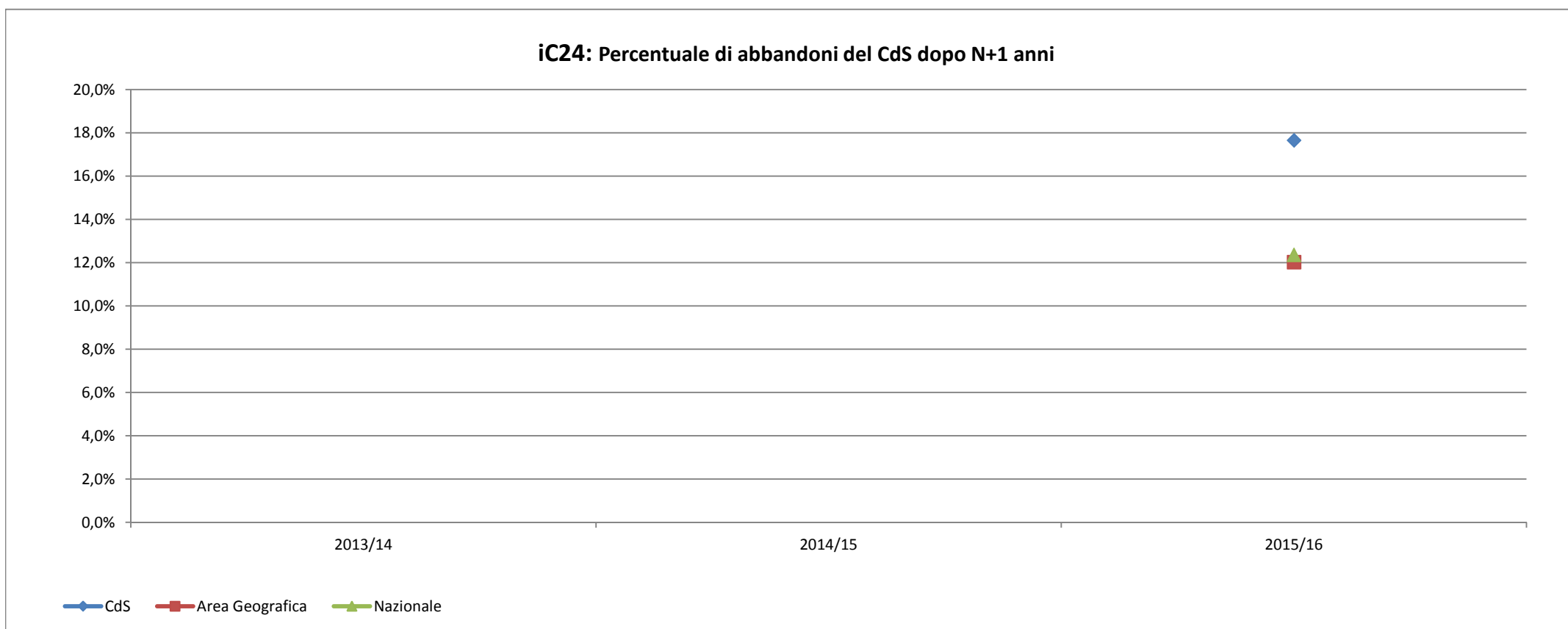
iC14: Percentuale di studenti che proseguono nel II anno nello stesso corso di studio



## Indicatori ANVUR 2017: IC24

## Percentuale di abbandoni del CdS dopo N+1 anni

Coorte	CdS					Area Geografica Classe di Laurea				Nazionale Classe di Laurea			
	2013/14	2014/15	2015/16	2016/17	media ultimi 3 anni	2013/14	2014/15	2015/16	media ultimi 3 anni	2013/14	2014/15	2015/16	media ultimi 3 anni
Studenti che nell'AA X/X+1 non risultano più iscritti o laureati al CdS	-	-	18		18	-	-	15	15	-	-	13	13
Immatricolati SU	-	-	102		102	-	-	126	126	-	-	106	106
<b>Indicatore</b>	-	-	<b>17,6%</b>		<b>18%</b>	-	-	<b>12,0%</b>	<b>12%</b>	-	-	<b>12,4%</b>	<b>12%</b>

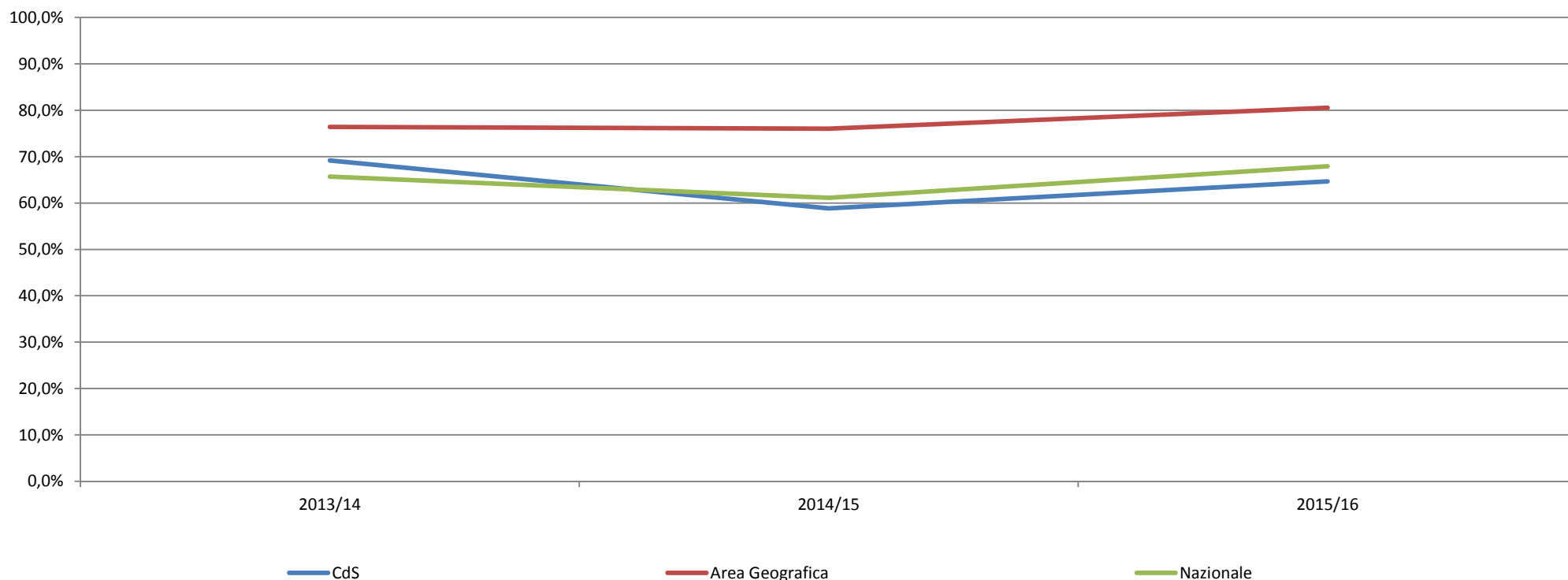


## Indicatori ANVUR 2017: IC13

## Percentuale di CFU conseguiti al I anno su CFU da conseguire

Coorte	CdS					Area Geografica Classe di Laurea				Nazionale Classe di Laurea			
	2013/14	2014/15	2015/16	2016/17	media ultimi 3 anni	2013/14	2014/15	2015/16	media ultimi 3 anni	2013/14	2014/15	2015/16	media ultimi 3 anni
CFU conseguiti in media nell'AA X/X+1 (fino al 31/12/X+1) dagli studenti immatricolati SU al CdS nell'AA X/X+1	42	35	39		39	46	46	48	47	39	36	40	39
CFU da conseguire	60	60	60		60	60	60	60	60	59	59	59	59
<b>Indicatore</b>	<b>69,2%</b>	<b>58,8%</b>	<b>64,7%</b>		<b>64%</b>	<b>76,4%</b>	<b>76,0%</b>	<b>80,6%</b>	<b>78%</b>	<b>65,7%</b>	<b>61,1%</b>	<b>68,0%</b>	<b>65%</b>

iC13: Percentuale di CFU conseguiti al I anno su CFU da conseguire

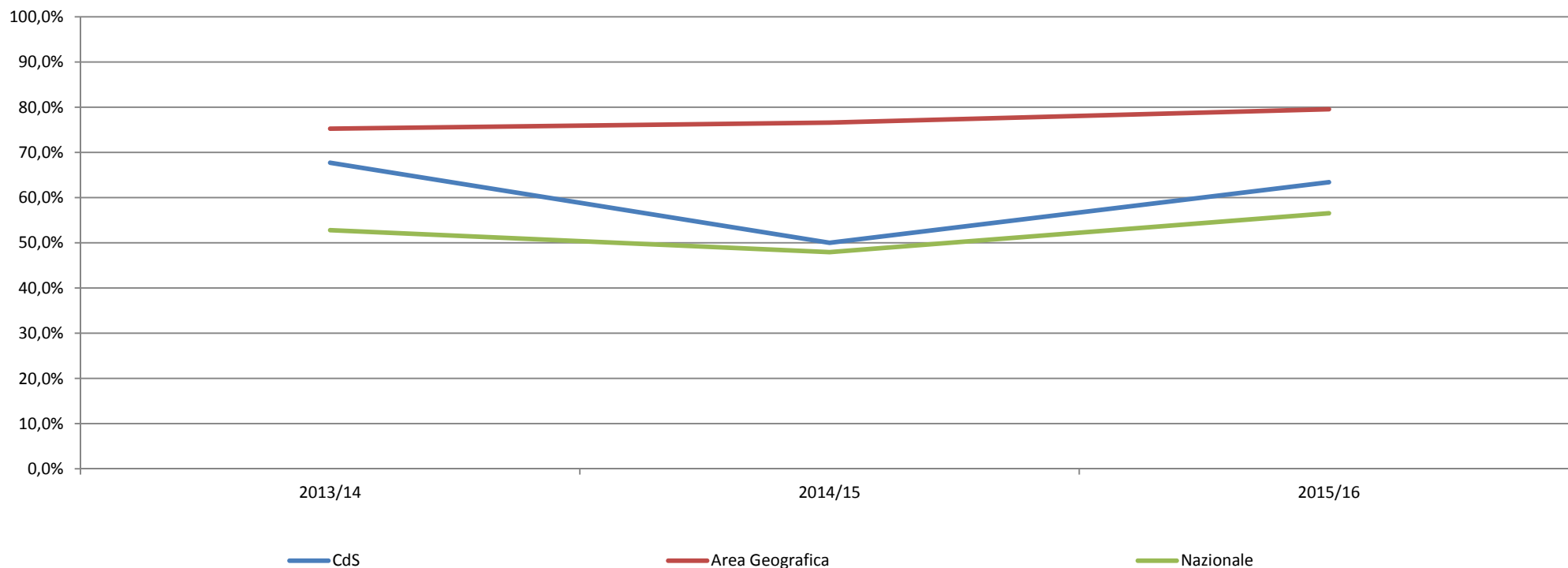


## Indicatori ANVUR 2017: IC16 Bis

Percentuale di studenti che proseguono al II anno nello stesso corso di studio avendo acquisito almeno 2/3 dei CFU previsti al I anno

Coorte	CdS					Area Geografica Classe di Laurea				Nazionale Classe di Laurea			
	2013/14	2014/15	2015/16	2016/17	media ultimi 3 anni	2013/14	2014/15	2015/16	media ultimi 3 anni	2013/14	2014/15	2015/16	media ultimi 3 anni
Immatricolati SU che entro il 31/12/X+1 risultano iscritti all'anno successivo dello stesso CdS e hanno acquisito 2/3 CFU previsti	65	55	52		57	129	148	114	130	59	73	59	64
Immatricolati SU	96	110	82		96	171	194	143	169	113	153	105	124
<b>Indicatore</b>	<b>67,7%</b>	<b>50,0%</b>	<b>63,4%</b>		<b>60%</b>	<b>75,3%</b>	<b>76,6%</b>	<b>79,6%</b>	<b>77%</b>	<b>52,8%</b>	<b>48,0%</b>	<b>56,5%</b>	<b>52%</b>

**iC16 Bis: Percentuale di studenti che proseguono al II anno nello stesso corso di studio avendo acquisito almeno 2/3 dei CFU previsti al I anno**

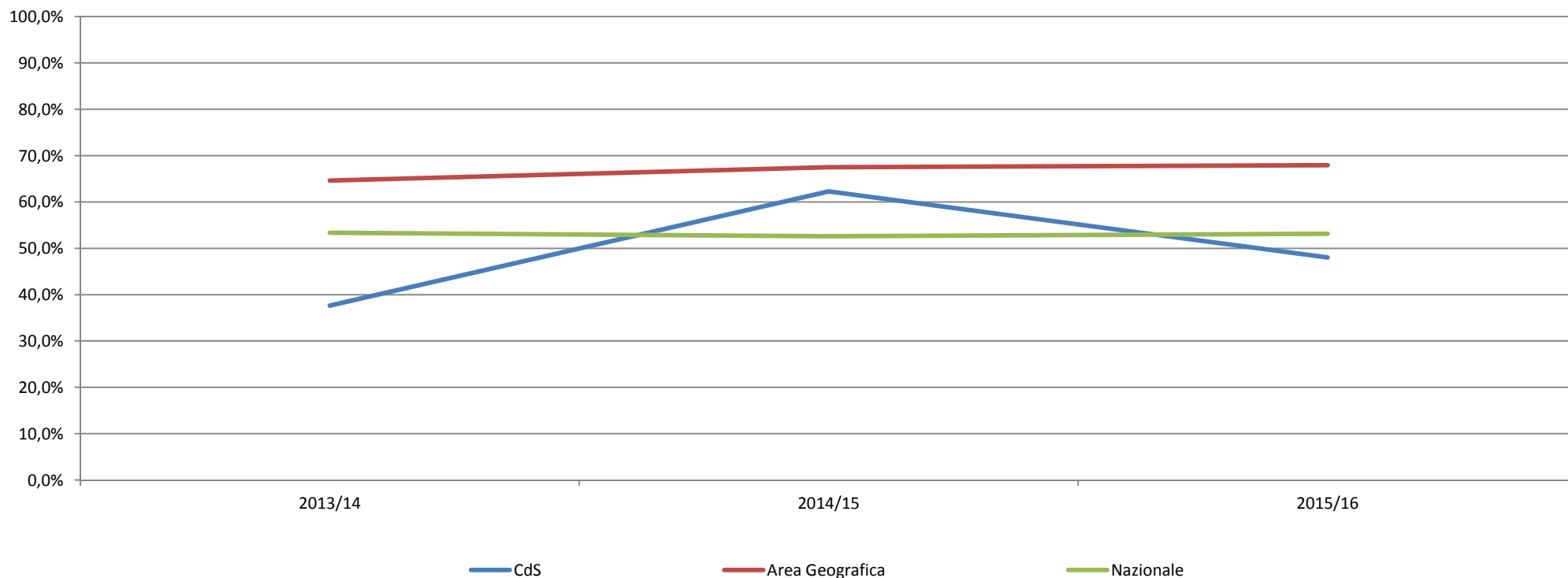


## Indicatori ANVUR 2017: IC01

Percentuale di studenti iscritti entro la durata normale del CdS che abbiano acquisito almeno 40 CFU nell'a.s.

Coorte	CdS					Area Geografica Classe di Laurea				Nazionale Classe di Laurea			
	2013/14	2014/15	2015/16	2016/17	media ultimi 3 anni	2013/14	2014/15	2015/16	media ultimi 3 anni	2013/14	2014/15	2015/16	media ultimi 3 anni
Iscritti Regolari con almeno 40 CFU nell'AS X+1	276	555	405		412	749	952	976	892	473	556	566	531
Iscritti Regolari	733	891	843		822	1159	1410	1437	1335	886	1057	1065	1002
<b>Indicatore</b>	<b>37,7%</b>	<b>62,3%</b>	<b>48,0%</b>		<b>49%</b>	<b>64,6%</b>	<b>67,5%</b>	<b>67,9%</b>	<b>67%</b>	<b>53,4%</b>	<b>52,6%</b>	<b>53,1%</b>	<b>53%</b>

iC01: Percentuale di studenti iscritti entro la durata normale del CdS che abbiano acquisito almeno 40 CFU nell'a.s.



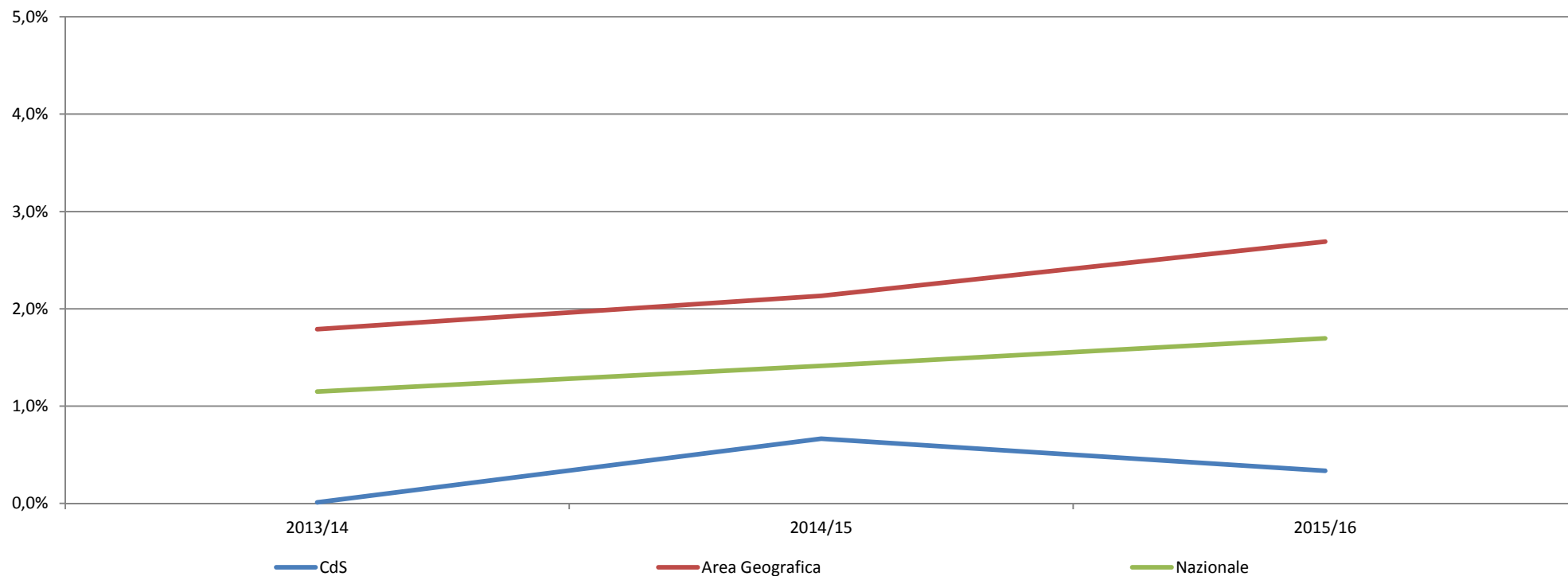


## Indicatori ANVUR 2017: IC10

Percentuale di CFU conseguiti all'estero dagli studenti regolari sul totale dei CFU conseguiti dagli studenti entro la durata normale del corso

Coorte	CdS					Area Geografica Classe di Laurea				Nazionale Classe di Laurea			
	2013/14	2014/15	2015/16	2016/17	media ultimi 3 anni	2013/14	2014/15	2015/16	media ultimi 3 anni	2013/14	2014/15	2015/16	media ultimi 3 anni
CFU conseguiti all'estero dagli iscritti regolari	3	268	103		125	888	1360	1770	1339	403	591	721	572
Iscritti Regolari	26275	40312	30694		32427	49596	63806	65811	59738	35079	41854	42501	39811
<b>Indicatore</b>	<b>0,0%</b>	<b>0,7%</b>	<b>0,3%</b>		<b>0,3%</b>	<b>1,8%</b>	<b>2,1%</b>	<b>2,7%</b>	<b>2,2%</b>	<b>1,1%</b>	<b>1,4%</b>	<b>1,7%</b>	<b>1,4%</b>

**iC10: Percentuale di CFU conseguiti all'estero dagli studenti regolari sul totale dei CFU conseguiti dagli studenti entro la durata normale del corso**



## Indicatori ANVUR 2017: IC11

## Percentuale di laureati entro la durata normale del corso che hanno acquisito almeno 12 CFU all'estero

Coorte	CdS					Area Geografica Classe di Laurea				Nazionale Classe di Laurea			
	2013/14	2014/15	2015/16	2016/17	media ultimi 3 anni	2013/14	2014/15	2015/16	media ultimi 3 anni	2013/14	2014/15	2015/16	media ultimi 3 anni
Laureati regolari AS X che hanno acquisito almeno 12 CFU all'estero	-	-	4		4	-	-	17	17	-	-	9	9
Laureati regolari AS X	-	-	65		65	-	-	77	77	-	-	63	63
<b>Indicatore</b>	-	-	6,2%		6,2%	-	-	22,2%	22,2%	-	-	15,1%	15,1%

iC11: Percentuale di laureati entro la durata normale del corso che hanno acquisito almeno 12 CFU all'estero

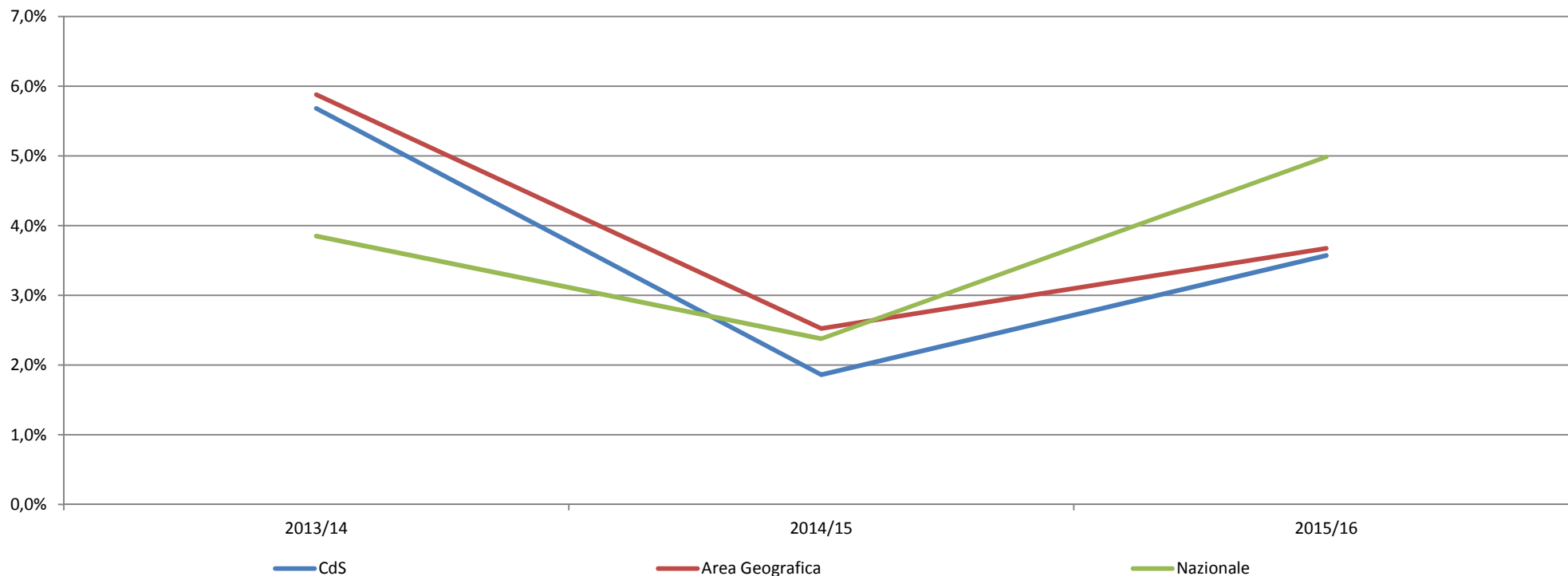


## Indicatori ANVUR 2017: IC12

Percentuale di studenti iscritti al primo anno del corso che hanno conseguito il precedente titolo di studio all'estero

Coorte	CdS					Area Geografica Classe di Laurea				Nazionale Classe di Laurea			
	2013/14	2014/15	2015/16	2016/17	media ultimi 3 anni	2013/14	2014/15	2015/16	media ultimi 3 anni	2013/14	2014/15	2015/16	media ultimi 3 anni
CFU conseguiti all'estero dagli iscritti regolari	5	3	2		3	11	7	5	7	6	5	6	6
Iscritti Regolari	88	161	56		102	180	277	132	196	145	216	123	162
<b>Indicatore</b>	<b>5,7%</b>	<b>1,9%</b>	<b>3,6%</b>		<b>3,7%</b>	<b>5,9%</b>	<b>2,5%</b>	<b>3,7%</b>	<b>4,0%</b>	<b>3,8%</b>	<b>2,4%</b>	<b>5,0%</b>	<b>3,7%</b>

iC12: Percentuale di studenti iscritti al primo anno del corso che hanno conseguito il precedente titolo di studio all'estero

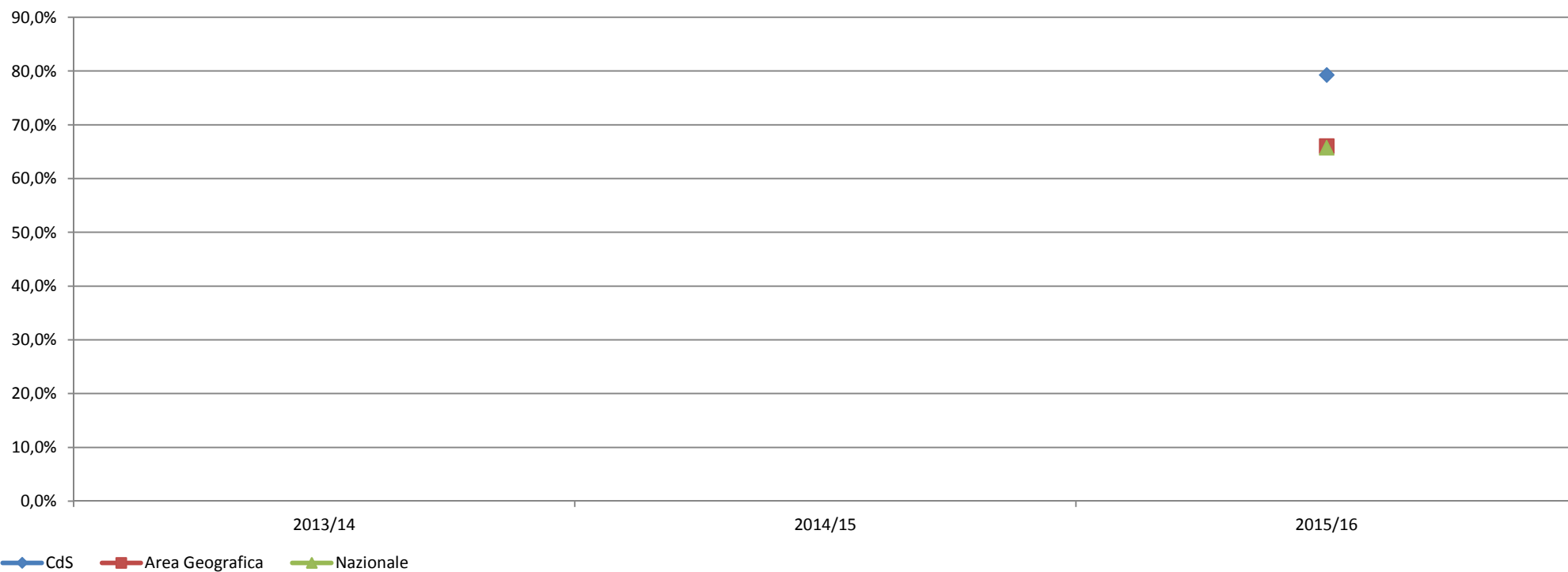


## Indicatori ANVUR 2017: IC02

## Percentuale di laureati entro la durata normale del corso

Coorte	CdS					Area Geografica Classe di Laurea				Nazionale Classe di Laurea			
	2013/14	2014/15	2015/16	2016/17	media ultimi 3 anni	2013/14	2014/15	2015/16	media ultimi 3 anni	2013/14	2014/15	2015/16	media ultimi 3 anni
Laureati Regolari AS X	-	-	65		65	-	-	77	77	-	-	63	63
Laureati Totali AS X	-	-	82		82	-	-	117	117	-	-	95	95
<b>Indicatore</b>	-	-	<b>79,3%</b>		<b>79,3%</b>	-	-	<b>66,0%</b>	<b>66,0%</b>	-	-	<b>65,7%</b>	<b>65,7%</b>

iC02: Percentuale di laureati entro la durata normale del corso

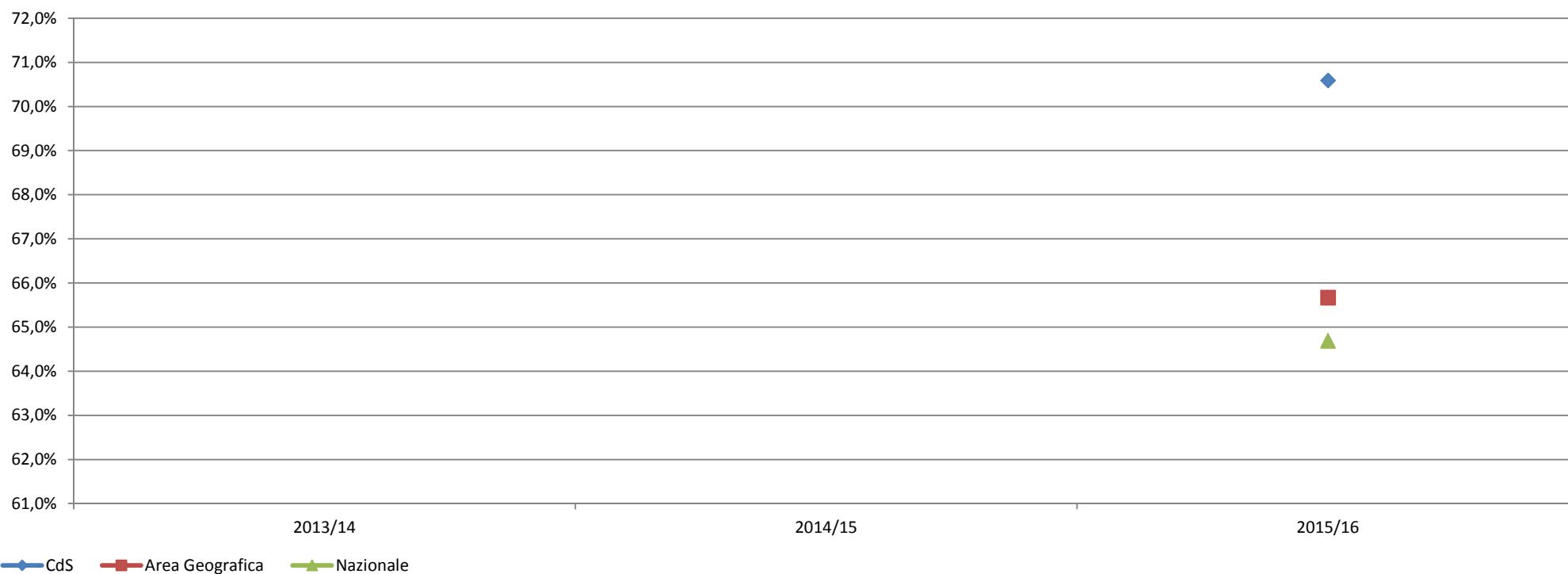


## Indicatori ANVUR 2017: IC17

Percentuale di immatricolati che si laureano entro un anno oltre la durata normale del corso nello stesso corso di studio

Coorte	CdS					Area Geografica Classe di Laurea				Nazionale Classe di Laurea			
	2013/14	2014/15	2015/16	2016/17	media ultimi 3 anni	2013/14	2014/15	2015/16	media ultimi 3 anni	2013/14	2014/15	2015/16	media ultimi 3 anni
Immatricolati SU AA (X-N/X+1-N) laureati entro il 30/04/X+2	-	-	72		72	-	-	83	83	-	-	69	69
Immatricolati SU	-	-	102		102	-	-	126	126	-	-	106	106
<b>Indicatore</b>	-	-	<b>70,6%</b>		<b>70,6%</b>	-	-	<b>65,7%</b>	<b>65,7%</b>	-	-	<b>64,7%</b>	<b>64,7%</b>

iC17: Percentuale di immatricolati che si laureano entro un anno oltre la durata normale del corso nello stesso corso di studio



## Indicatori ANVUR 2017: IC05

## Rapporto studenti regolari/docenti (professori a tempo indeterminato, ricercatori a tempo indeterminato, ricercatori di tipo a e tipo b)

Coorte	CdS					Area Geografica Classe di Laurea				Nazionale Classe di Laurea			
	2013/14	2014/15	2015/16	2016/17	media ultimi 3 anni	2013/14	2014/15	2015/16	media ultimi 3 anni	2013/14	2014/15	2015/16	media ultimi 3 anni
Iscritti Regolari	733	891	843		<b>822</b>	1159	1410	1437	<b>1335</b>	854	1073	1086	<b>1005</b>
Numero PO+PA+RU+RTD (AeB) al 31/12/X	116	145	141		<b>134</b>	123	138	146	<b>136</b>	116	133	136	<b>128</b>
<b>Indicatore</b>	<b>6,3</b>	<b>6,1</b>	<b>6,0</b>		<b>6,1</b>	<b>9,4</b>	<b>10,2</b>	<b>9,9</b>	<b>9,8</b>	<b>7,4</b>	<b>8,1</b>	<b>8,0</b>	<b>7,8</b>

